

Aplikacija Deblo++

☰ Deblo Slovenian admin

🏠 Domov

🗪 Plošča

🏠 Pregled vaših KMG

Pregled

🏠 Domov

Povezave na spletne vire

- ▶ **i** Informacijski portal za lastnike gozdov v Sloveniji
- ▶ **i** KGZS - Gozdarstvo in lovstvo
- ▶ **?** eUPRAVA - Pridobitev potrdila iz zbirk geodetskih podatkov
- ▶ **▲** e-Geodetski podatki - EGP
- ▶ **🔍** Pregledovalnik gozdnogospodarskih in gozdnogojitvenih načrtov
- ▶ **🌐** Javni pregledovalnik grafičnih podatkov MKGP
- ▶ **?** Moj gozdar - Poišči izvajalca gozdarskih storitev
- ▶ **?** Evidenca gozdnih cest - iskalnik GC in njeni podrobni opisi
- ▶ Letni portal WoodChainManager
- ▶ Gozdov Slovenije - informacijsko središče za varstvo
- ▶ Upravljanje krovnega krova okroglega lesa



DEBLO ++

R1ng d.o.o.
20.05.2023
Martin Butina

PREGLED

Namen in uporaba

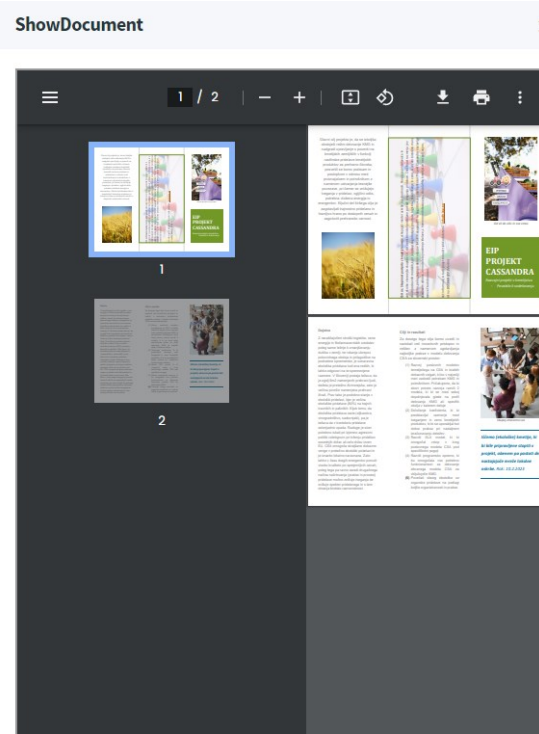
Podporna aplikacija Deblo++ je namenjena zbiranju podatkov z gozdnega terena, specifično naročnikovih gozdnih parcel, z namenom definicije gozdnogojitvene vroče točke, ploskve ki zahtevajo posebno pozornost in ukrepe. Aplikacija povezuje naročnika (lastnika gozdne parcele) z gozdnim strokovnjakom, ki na terenu zbere in s pomočjo aplikacije obdela zbrane podatke. Aplikacija omogoča pregled in predstavitev podatkov v smiselne informacijske bloke, poleg tega daje tudi podlago za digitalizacijo podatkov, tako lokacijskih, prostorskih, kot parametrov obdelave željenih opazovalnih ploskev.

Namen aplikacije je digitalizacija sicer zahtevnega in dokaj zamudnega postopka popisa in obdelave podatkov gozdnogojitvenih vročih točk v t.i. predstavitveno kartico, povzetkom vseh zbranih informacij za naročnika na enostaven in predvsem razumljiv način. Z uporabo se močno skrajša ne zgolj zbiranje podatkov in njihova nadaljna obdelava, temveč tudi prokura krepov in njihovo spremljanje v kratki verigi izvedbe.

Aplikacija je namenjena potencialnim uporabnikom storitve, gozdnim strokovnjakom in izvajalcem gozdnih storitev. Je enostavna za uporabo, hkrati pa poskuša uporabniku posredovati kar največ informacij tako o lastnih gozdnih sestojih, kot tudi informacij ki se navezujejo na nego, izkoriščanje in trženje.

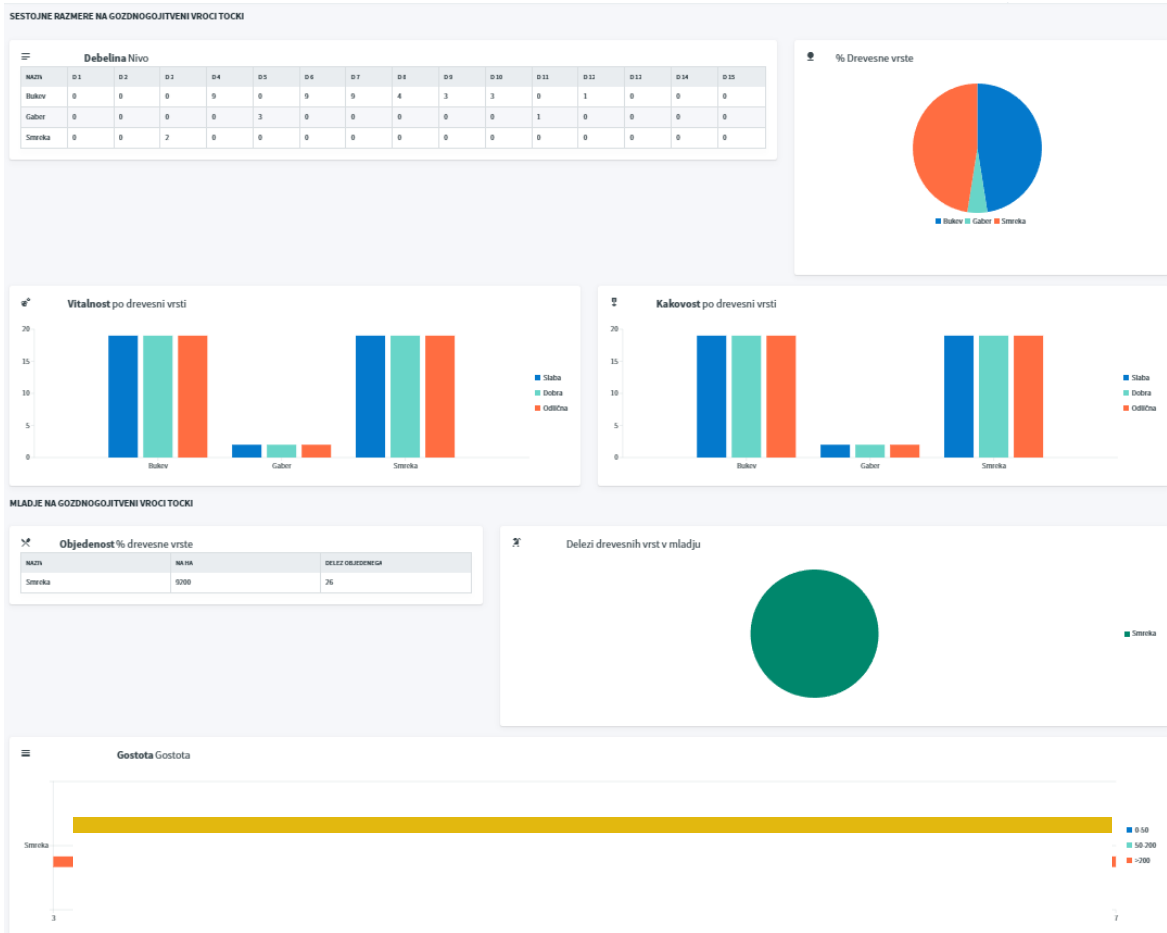
Prijavno okno aplikacije

V procesu obdelave zbranih informacij s terena strokovnjaki ustvarijo nekaj dokumentov, ki so kot trajno gradivo na voljo uporabniku. Tipično so dokumenti povzetek dela stroke, ter natančnejše poročilo. Aplikacija kot taka služi kot most med deležniki in čeprav so informacije posredovane v sami aplikaciji dovoljšnje, aplikacija vseeno dodaja možnost dokumentnega repozitorija, kjer se zbirajo dodatne informacije. Uporabnik ne more ustvarjati svojih dokumentov, zgolj stroka jih lahko. Dokumenti so lahko razvrščeni v različne dokumentne tipe, kot tudi skupine (ki niso kategorija, le opis). Z uporabo filtrov ali sortiranja lahko hitro najdemo vsak dokument. Delo z dokumenti je specifično v smislu razumevanja procesa digitalizacije gradiva. Vsak dokument je opremljen z metapodatki, ki predstavljajo vsebino, po kateri aplikacija lahko išče. Aplikacije ne more iskati po vsebini dokumenta zato so metapodatki nujni sestavni element.



Dokumenti v sistemu

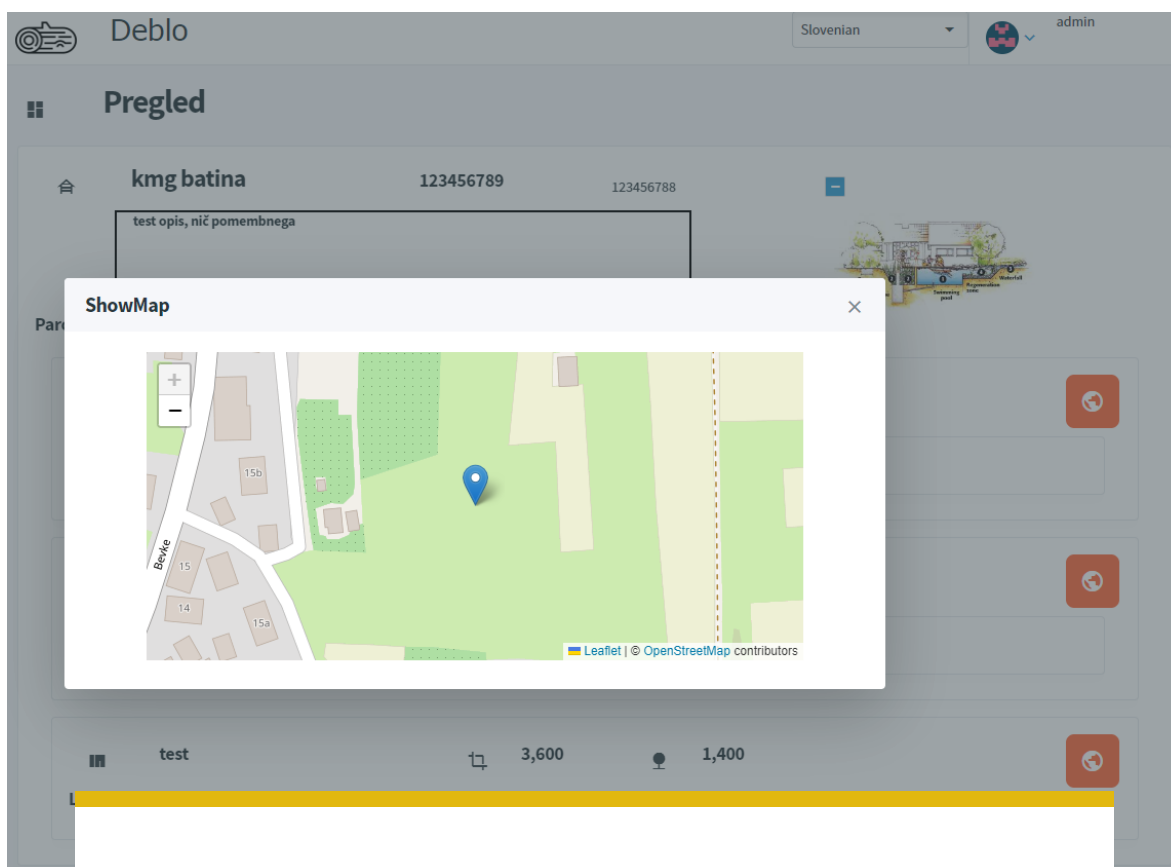
Dokumenti													
▼	KMG	▼	IME DAT.	▼	DOCUMENT TYPE NAME	▼	SKUPINA	▼	DATUM	▼			
	kmg batina		Cassandra_booklet.pdf				test grupa		12. 01. 2023				
	kmg batina		CSA_cassandra_plan.pdf				n/a		13. 01. 2023				



GVT Kartica

GVT Storitena tabla predstavlja t.i. kartico za naročnika, kjer so grafično in tabelarično zbrani podatki, ki jih je stroka zbrala, procesirala in uredila. Vključuje tako pregled kompozicije, lokacije, mladja kot tudi debelinkse stopnje po drevesni vrsti, kvaliteti, vitalnosti ter gostoti. Pregled se aktivira z izbiro parcele ter njenih vročih točk. V odvisnosti od predmeta opazovanja je odvisno tudi število vročih točk.





Situacijski pregled

Situacijski pregled je glavni uporabniški del aplikacije za uporabnike. V tem sklopu lahko uporabnik vnese informacije o zainteresiranih parcelah, lastništvu ter pregleduje informacije posredovane s strani stroke glede rezultatov obdelave. Pregled vnosov z možnostjo urejanja, brisanja in dodajanja zapisov v hierarhičnem pregledu.



Aplikacija DEBLO++ je mobilna spletna aplikacija prilagojena za moderne brskalnike z vgrajenimi pripomočki za geolokacijsko pozicioniranje. Predvsem je namenjena stroki za čim lažje in hitrejšo popisovanje stanja na posameznih izbranih vročih točkah. Vključuje in povezuje 3 deležnike procesa:

- Uporabnika (tipično lastnika gozda)**
- Stroko (ki zbira, vrednosti, analizira in oceni)**
- Izvajalce (ki izvedejo predlagane ukrepe)**

Ter jih povezuje v kratko verigo preko IT platforme. Platforma in aplikacija sta nastale kot del izvedbe projekta DEBLO++ ter sta odprti za nadaljno nadgradnjo in integracijo z podobnimi sistemi. Uporabniško sta na voljo vmesnika v slovenščini in angleščini, prav tako pa je sistem pripravljen na ostale jezike.